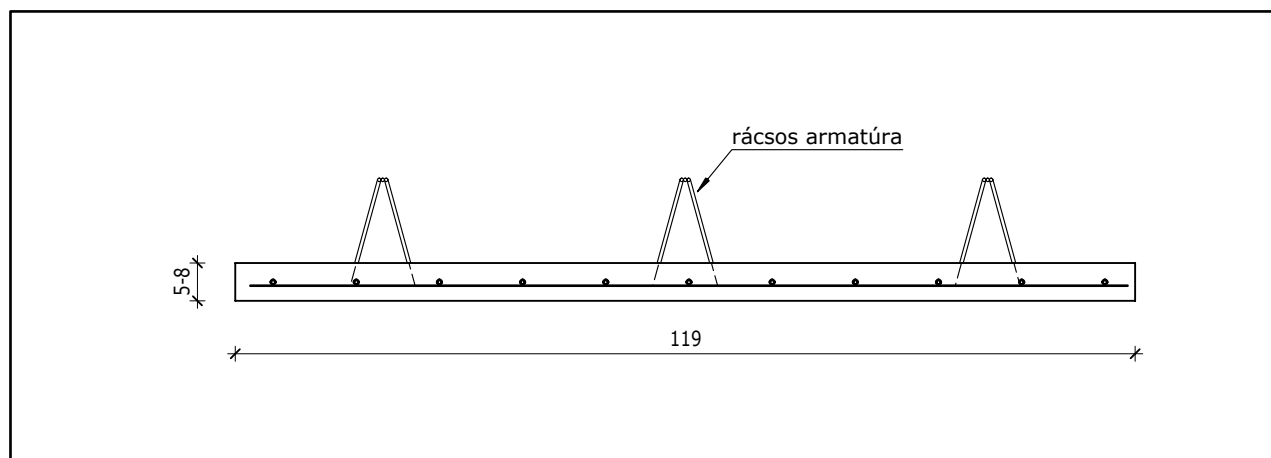


LÁGYVASALÁSÚ ZSALUPANEL



ANYAGMINŐSÉGEK:

Beton: C40/50 XC1
Betonacél: B500B

JELLEMZŐ MÉRETEK:

Szélesség: 120 cm
Magasság (beton): 5 - 8 cm

Előre egyeztetve egyéb méretek gyártására is van lehetőség.

ALKALMAZÁS:

A 5-8 cm vastag betonlemezbe egy acél rácsos armatúra kerül elhelyezésre, ami biztosítja az elem számára a merevséget, és a nyomott övet helyettesíti az ideiglenes, építés közbeni állapotokra (szállítás, emelés, betonozás).

A zsalupanelek általában tartalmazzák a pozitív nyomaték felvételéhez szükséges vasmennyiséget valamint az ehhez tartozó minimális keresztirányú vasalást. A negatív nyomaték felvételére alkalmas, illete az összekötő, kiegészítő vasalást a monolit felbetonban kell elhelyezni.

Az alátámasztás módját, a rácsos armatúrák számát és a vasalást minden esetben statikus tervezőnek kell meghatározni.

Az előre gyártott zsalupanel és a helyszíni beton közötti kapcsolat növelése érdekében a panel felső felülete készülhet érdesített felülettel.