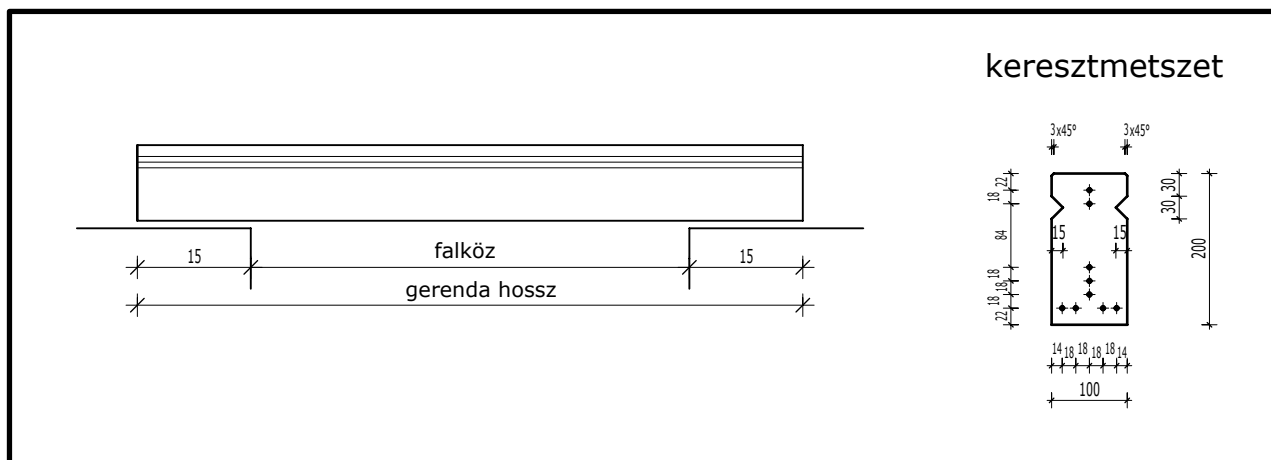


## SA JELŰ FESZÍTETT NYÍLÁSÁTHIDALÓ



### ANYAGMINŐSÉGEK:

Beton: C50/60 XC1  
 Huzal: C 1770-5

### GEOMETRIAI ADATOK:

Jel	SA 9-9	SA 9-12	SA 9-15	SA 9-18	SA 9-21
<b>Falköz [cm]</b>	90	120	150	180	210
<b>Elemhossz [cm]</b>	120	150	180	210	240
<b>Súly [kg]</b>	57	71	86	100	114
<b>Huzalszám [db]</b>	2+7	2+7	2+7	2+7	2+7

### ELLENÁLLÁSI ÉRTÉKEK:

Jel	Egy áthidalóra		
	M <sub>Rd</sub> kNm	V <sub>Rd,c</sub> kN	q <sub>Rd</sub> kN/m
<b>SA 9-9</b>	21,30	20,40	38,93
<b>SA 9-12</b>	21,30	20,40	30,28
<b>SA 9-15</b>	21,30	20,40	24,78
<b>SA 9-18</b>	21,30	20,40	20,97
<b>SA 9-21</b>	21,30	20,40	18,18

### Megjegyzések:

- A q értékek egyenletesen meoszló terhelés esetén érvényesek
- Az egyenletes határteher mindig a V<sub>Rd,c</sub> -ből számolható.