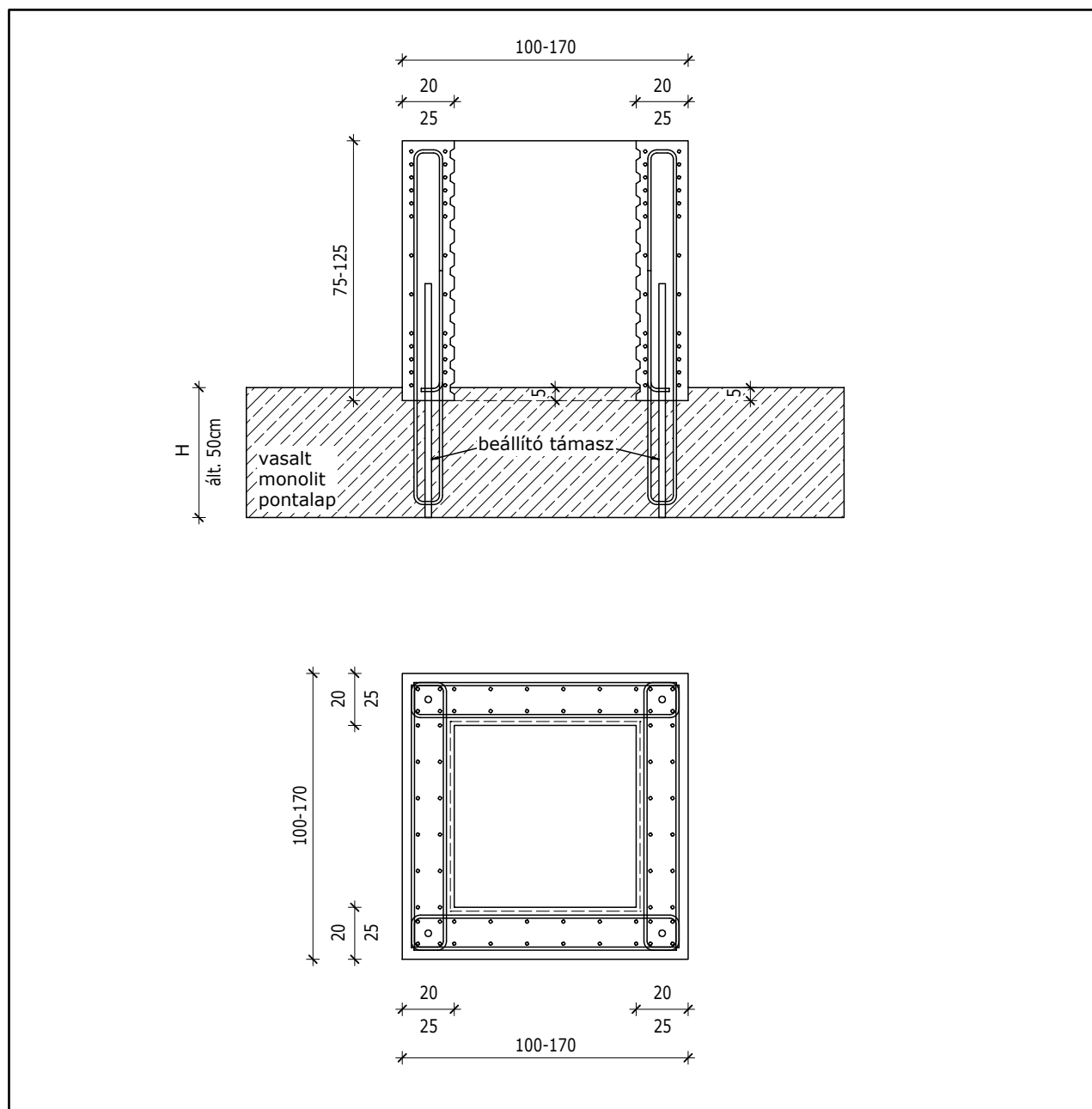


## KEHELYNYAK - SZÖGLETES



### ANYAGMINŐSÉGEK:

Beton: C 30/37-16 (MSZ-4797-1:2004)

Betonacél: B500B (MSZ-EN 10080:2005)

Betontakarás: 3,5 cm

### Megjegyzések:

30x30 - 60x60 méretű pillérek fogadására alkalmas.

Az előregyártott kehelynyak az alatta lévő monolit pontalap betonjának megszilárdulása után éri el a végső teherbírását.

Az előregyártott kehelynyakakat a helyszíni pontalap betonozása előtt kell elhelyezni.

A kehelynyakak beépítésekor az előregyártott részből 5cm a helyszíni betonba ágyazódjon be.

A teherbírás növelése érdekében a kehelynyakak belső része és a kehelybe kerülő pillér alsó szakasza (a kehelynyakba kerülő részen) is vízszintesen bordázott.